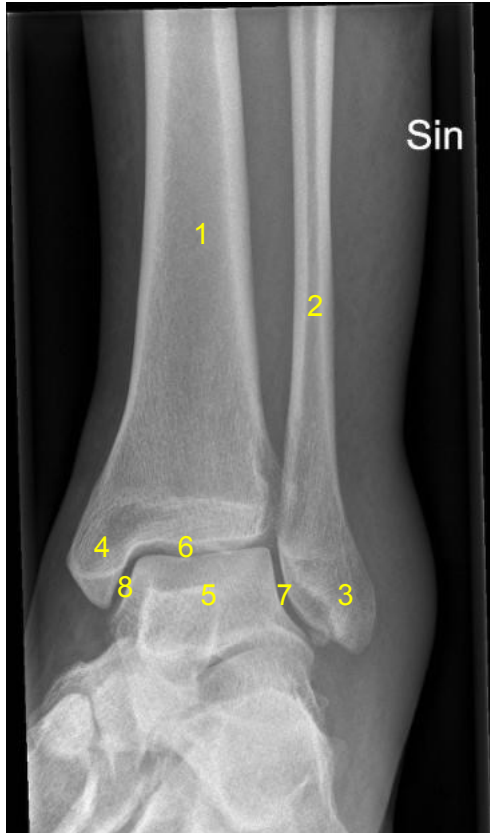


HUS-Kuvantaminen	OPAS	Versio: 4	s. 1/2
Radiologia	Natiivi	Voimaantulopäivä: 1.1.2018	
Nilkan anatomia, natiiviröntgen			

Nilkan anatomia, natiiviröntgen

Viisto (mortise)



- 1 = sääriluu (tibia)
- 2 = pohjeluu (fibula)
- 3 = ulkokehräs (lateraalimalleoli, malleolus lateralis)
- 4 = sisäkehräs (mediaalimalleoli, malleolus medialis)
- 5 = telaluu (talus)
- 6 = sääriluun ja telaluun välinen nivel
- 7 = pohjeluun ja telaluun välinen nivel (lateraalimortise)
- 8 = sisäkehräsen ja telaluun välinen nivel (mediaalimortise)
- 6-8 = Mortise-nivel = ylempi nilkkanivel (talokruraalinivel, TC-nivel, articulatio talocruralis), nivelhaarukka

Sivu



- 1 = sääriluu (tibia)
- 2 = pohjeluu (fibula)
- 3 = ulkokehräs (lateraalimalleoli, malleolus lateralis)
- 5 = telaluu (talus)
- 9 = kantaluu (calcaneus)
- 10 = veneluu (os naviculare)
- 11 = nilkkapoukama (sinus tarsi)
- 12 = kuutioluu (os cuboideum)
- 13 = 5. jalkapöytäluun tyvi (basis ossis metatarsi)
- 14 = kantajänteen alaosa (akillesjänne, tendo calcaneus, tendo Achillis)
- 15 = ylempi nilkkanivel (talokruraalinivel, mortise-nivel)
- 16 = telaluun ja kantaluun välinen nivel
- 17 = telaluun ja veneluun välinen nivel (talonavikulaarinivel)
- Alempi nilkkanivel (subtalaarinivel, subtalonivel) = 16 ja 17

HUS-Kuvantaminen	OPAS	Versio: 4	s. 2/2
Radiologia	Natiivi	Voimaantulopäivä: 1.1.2018	
Nilkan anatomia, natiiviröntgen			



sääriluun **anteriorinen** ja **posteriorinen** reuna

Laatija: Merja Wirtanen

Muut laatijat: Maria Einola; Annikki Leinonen; Hanna Pietikäinen; Antti Pitkänen; Raija Seuri; Tomi Suo-Yrjö

Liittyy tutkimuksiin: NH1AA Nilkan natiiviröntgen; NH1EA Nilkkojen rasiututkimus, natiiviröntgen; NH1FA Nilkan kuormitustutkimus;

Liittyy tutkimusryhmään:

Lisätieto: Muutos edelliseen: numeroinnit muutettu siten, että yksi numero vasta avain yhtä anatomiaa. Ei muita muutoksia.

Jakelu, intranet: Natiiviprosessi > Ohjeet omalle henkilökunnalle > 1_Natiivikuvantamisen ohjeet > 6_Alaraajojen natiiviröntgentutkimukset

internet: [Ammattilaiselle](#) > [HUS-Kuvantamisen ohjeet](#) > [Natiivitutkimukset](#) > Kuvausoppaat