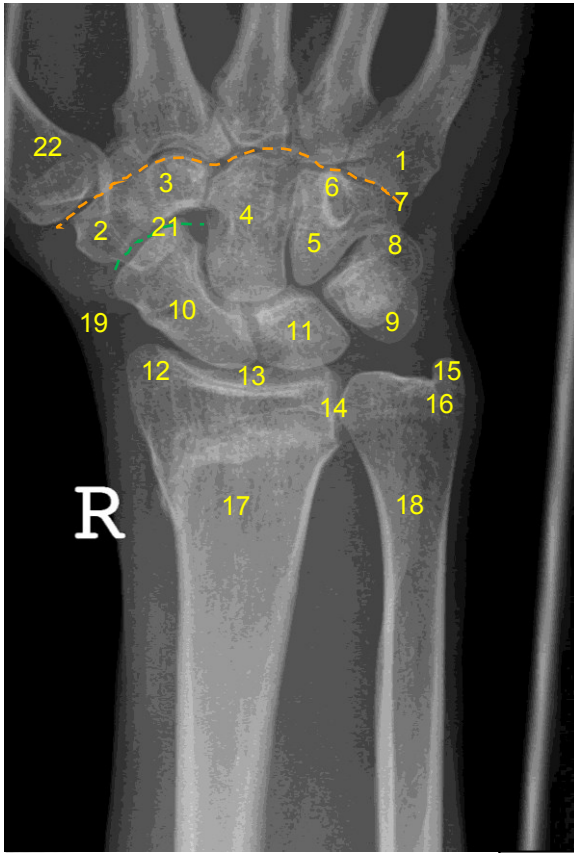


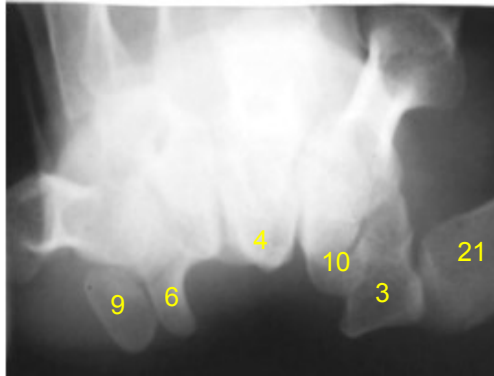
HUS-Kuvantaminen	OPAS	Versio: 4	s. 1/2
Radiologia	Natiivi	Voimaantulopäivä: 1.1.2017	
Ranteen anatomia, natiiviröntgen			

Ranteen anatomia, natiiviröntgen

PA



SIVU



RANNEKANAVA, KARPAALITUNNELI

- 1 = 5. kämmenluun tyvi (basis ossis metacarpi)
- 2 = iso monikulmaluu (os trapezium)
- 3 = pieni monikulmaluu (os trapetzoideum)
- 4 = iso ranneluu (os capitatum)
- 5 = hakaluu (os hamatum)
- 6 = hakaluun haka (hamulus ossi hamati)
- 7 = kämmennivel (CMC-nivel, karpometakarpaalinivel, articulatio metacarpali) (-----)
- 8 = kolmioluu (os triquetrum)
- 9 = herneluu (os pisiforme)
- 10 = veneluu (os scaphoideum)
- 11 = puolikuuluu (os lunatum)
- 12 = värttinäluun puikkolisäke (processus styloideus radii)
- 13 = ylempi rannenivel (radiokarpaalinivel, värttinäluun ja luiden 2–6 välinen nivel, articulatio radioulnaris proximalis)
- 14 = alempi värttinä-kyynärluunivel (DRUJ, distaalinen radioulnaarinenivel, articulatio radioulnaris distalis)
- 15 = kyynärluun puikkolisäke (processus styloideus ulnae)
- 16 = extensor carpi ulnaris groove (ECUG)
- 17 = värttinäluu (radius)
- 18 = kyynärluu (ulna)
- 19 = veneluun rasvatyyny (scaphoideum fat stipe)
- 20 = sisäänkiertäjän rasvatyyny (pronator fat stripe/plane)
- 21 = skafo-trapetso-trapetsoidaali -nivel, STT, veneluun sekä ison ja pienen monikulmaluun välinen nivel (-----)
- 22 = peukalo, 1. metakarpaali
- 23 = kämmenluiden 1–4 tyvet (basis ossis metacarpi)

HUS-Kuvantaminen	OPAS	Versio: 4	s. 2/2
Radiologia	Natiivi	Voimaantulopäivä: 1.1.2017	
Ranteen anatomia, natiiviröntgen			

Laatija: Merja Wirtanen

Muut laatijat: Maria Einola;Annikki Leinonen;Kirsi Metsämäki;Antti Pitkänen;Raija Seuri

Liitty tutkimuksiin: ND1AA Ranteen natiiviröntgen; ND1YA Ranteen natiiviröntgen ilman lausuntoa;

Lisätieto: Muutos edelliseen: asettelu ja numerointi muutettu. Lisätty no 21.

Jakelu, intranet: [Natiiviprosessi](#) > [Ohjeet omalle henkilökunnalle](#) > 1_Natiivikuvantamisen ohjeet > 5_Yläraajojen natiiviröntgentutkimukset

internet: [Ammattilaiselle](#) > [HUS-Kuvantamisen ohjeet](#) > [Natiivitutkimukset](#) > Kuvausoppaat