

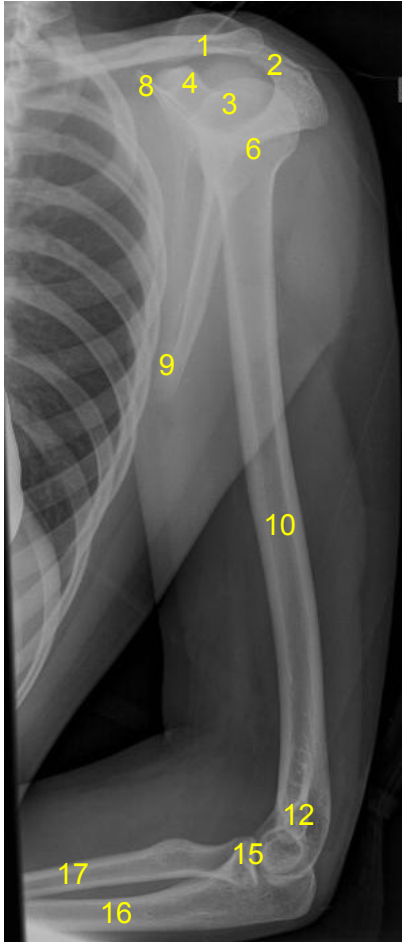
HUS Kuvantaminen	OPAS	Versio: 4	s. 1/1
Radiologia	Natiivi	Voimaantulopäivä: 1.1.2019	
Olkavarren anatomia, natiiviröntgen			

## Olkavarren anatomia, natiiviröntgen

AP



Sivu



- 1 = solisluur lapaluupää**  
(extremitas acromialis claviculae)
- 2 = olkalisäke** (acromion)
- 3 = olkaluun pää** (caput humeri)
- 4 = korppilisäke** (processus coracoideus)
- 5 = olkanivelen nivelkuoppa** (cavitas glenoidalis)
- 6 = iso olkakyhmy** (tuberculum majus)
- 7 = pieni olkakyhmy** (tuberculum minus)
- 8 = lapaluun yläkulma**  
(angulus superior scapulae)
- 9 = lapaluun alakulma**  
(angulus inferior scapulae)
- 10 = olkaluun varsi** (corpus humeri)

- 11 = olkaluun tela** (trochlea humeri)
- 12 = koukistajalisäke** (sisäsivunasta, mediaalinen epikondyyli, epicondylus medialis humeri)
- 13 = ojentajalisäke** (ulkosivunasta, lateraalinen epikondyyli, epicondylus lateralis humeri)
- 14 = olka-värttinäluunivel** (humeroulnaarinivel, articulatio humeroradialis)
- 15 = kyynärnivel** (articulatio cubiti)
- 16 = kyynärluu** (ulna)
- 17 = värttinäluu** (radius)

## Liittyvät ohjeet

### HUS Kuvantamisen ohjeistus

- [Olkaniivelen anatomia, natiiviröntgen](#)
- [Kyynärnivelen anatomia, natiiviröntgen](#)

Laatija: Merja Wirtanen

Muut laatijat: Aku Ahonen; Hanna Pietikäinen; Raija Seuri; Tomi Suo-Yrjö

Liittyy tutkimuksiin: NB6AA Olkavarren natiiviröntgen; NB9YA Olkavarren natiiviröntgen ilman lausuntoa;

Lisätieto: Muutos edelliseen: no 5 olkaluun nivelkuoppa > olkanivelen nivelkuoppa.

Tunniste: 135

Jakelu, intranet: Natiiviprosessi > Ohjeet omalle henkilökunnalle > 1\_Natiivikuvantamisen ohjeet > 5\_Yläraajojen natiiviröntgentutkimukset

internet: [Ammattilaiselle](#) > [HUS-Kuvantamisen ohjeet](#) > [Natiivitutkimukset](#) > Kuvausoppaat