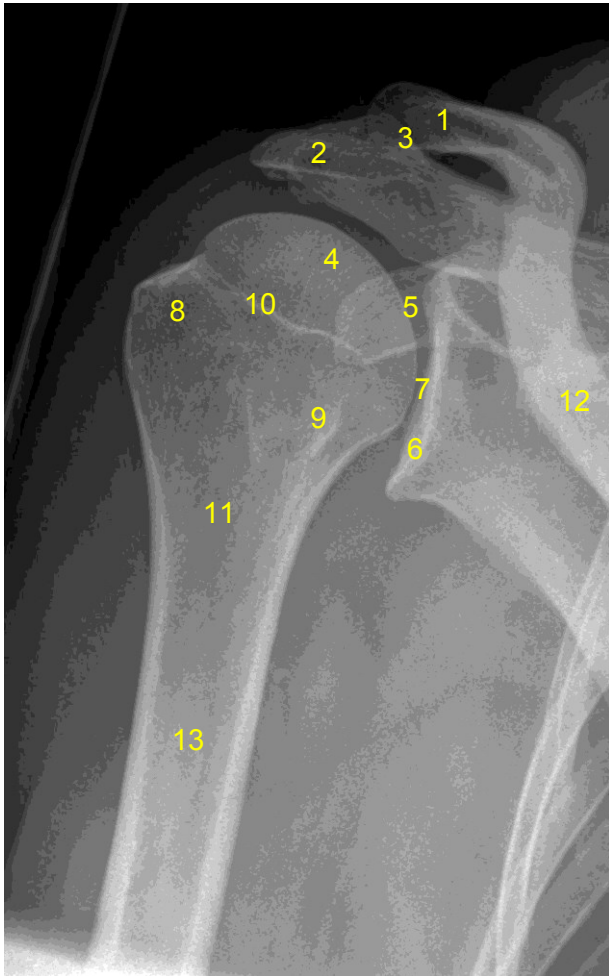


HUS Kuvantaminen	OPAS	Versio: 5	s. 1/3
Radiologia	Natiivi	Voimaantulopäivä: 1.1.2019	
Olkanivelen anatomia, natiiviröntgen			

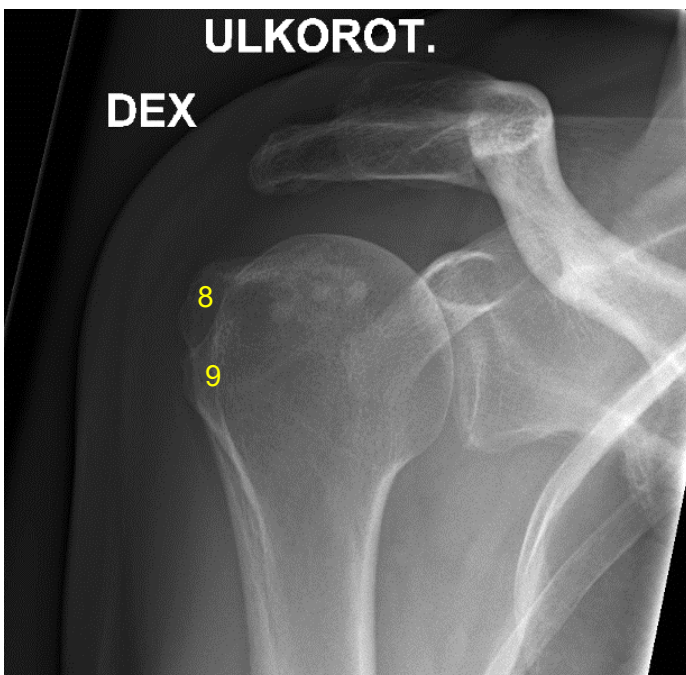
Olkanivelen anatomia, natiiviröntgen

Olkanivelen AP viisto, sisärotaatio



- 1 = solislun lapaluupää**
(extremitas acromialis claviculae)
- 2 = olkalisäke** (acromion)
- 3 = olkalisäke-solislunivel**
(AC-nivel, akromioklavikulaarinivel, articulatio acromioclavicularis)
- 4 = olkaluun pää** (caput humeri)
- 5 = korppilisäke** (processus coracoideus)
- 6 = olkanivelen nivelkuoppa** (fossa glenoidalis, cavitas glenoidalis scapulae)
- 7 = olkanivel**
(glenohumeraalinivel, articulatio glenohumeralis)
- 8 = iso olkakyhmy** (tuberculum majus)
- 9 = pieni olkakyhmy** (tuberculum minus)
- 10 = olkaluun anatominen kaula**
(collum anatomicum humeri)
- 11 = olkaluun kirurginen kaula**
(collum chirurgicum humeri)
- 12 = solisluu** (clavicula)
- 13 = olkaluun varsi** (corpus humeri)

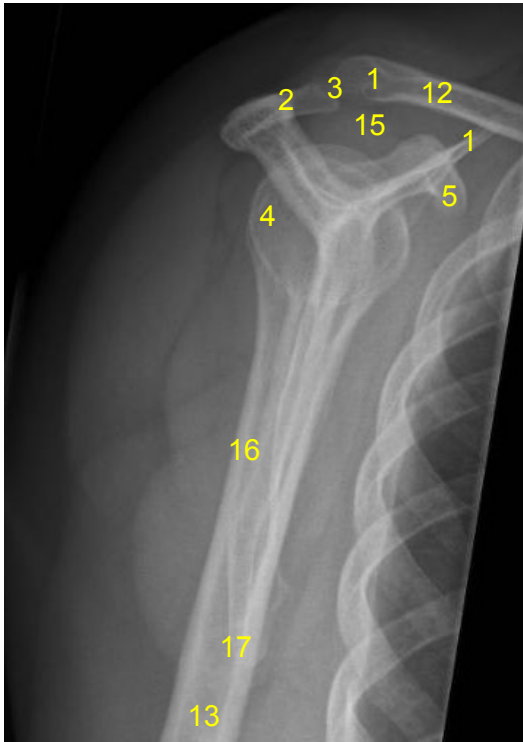
Olkanivelen AP viisto, ulkorotaatio



- 8 = iso olkakyhmy** (tuberculum majus)
- 9 = pieni olkakyhmy** (tuberculum minus)

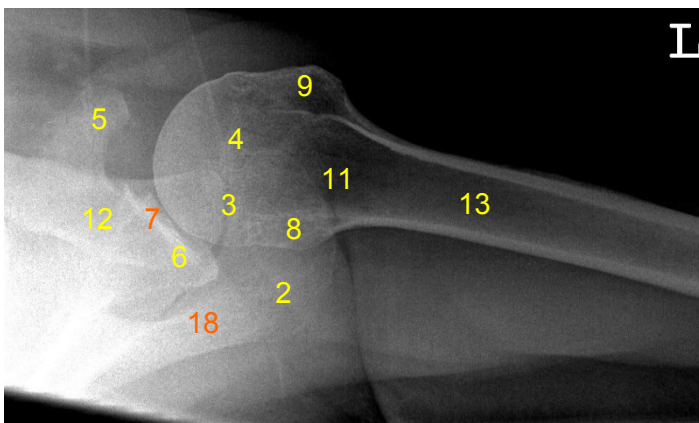
HUS Kuvantaminen	OPAS	Versio: 5	s. 2/3
Radiologia	Natiivi	Voimaantulopäivä: 1.1.2019	
Olkanivelen anatomia, natiiviröntgen			

Y = supraspinatus outlet



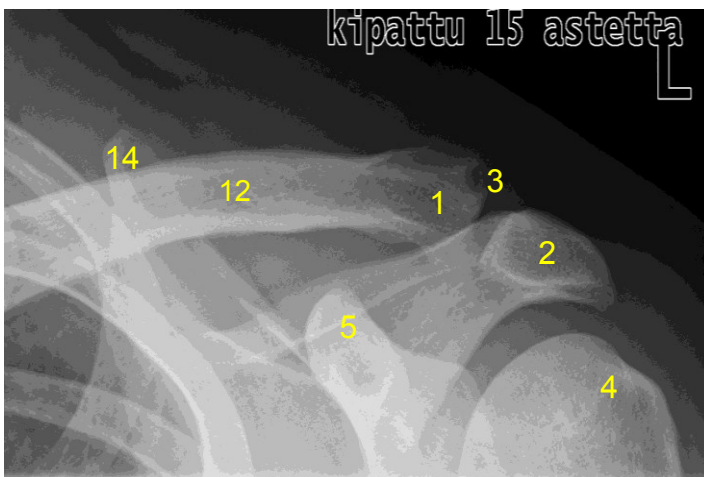
- 1 = solislun lapaluupää**
(extremitas acromialis claviculae)
- 2 = olkalisäke** (acromion)
- 3 = olkalisäke-solislunivel**
(AC-nivel, akromioklavikulaarinivel, articulatio acromioclavicularis)
- 4 = olkaluun pää** (caput humeri)
- 5 = korppilisäke** (processus coracoideus)
- 12 = solisluu** (clavicula)
- 13 = olkaluun varsi** (corpus humeri)
- 14 = lapaluun yläkulma** (angulus superior scapulae)
- 15 = outlet**
- 16 = lapaluun ulkoreuna**
(lateraalireuna, margo lateralis scapulae)
- 17 = lapaluun alakulma** (angulus inferior scapulae)

Aksiaali



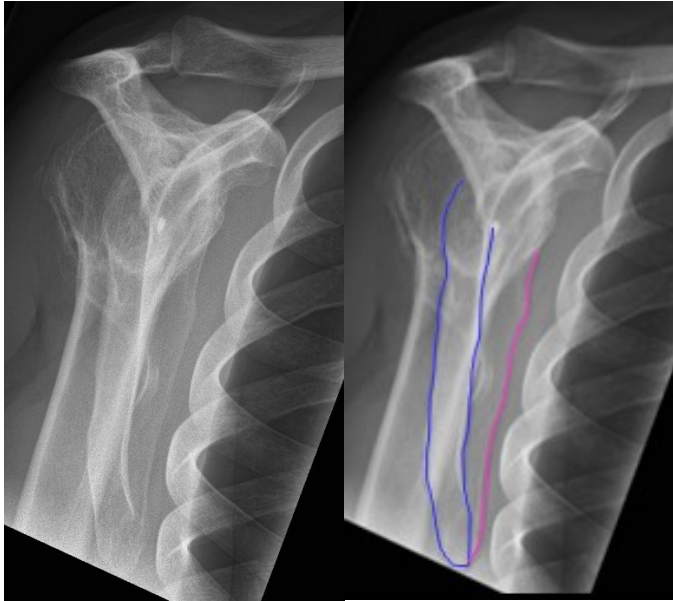
- 2 = olkalisäke** (acromion)
- 3 = olkalisäke-solislunivel**
(AC-nivel, akromioklavikulaarinivel, articulatio acromioclavicularis)
- 4 = olkaluun pää** (caput humeri)
- 5 = korppilisäke** (processus coracoideus)
- 6 = olkanivelen nivelkuoppa** (fossa glenoidalis, cavitas glenoidalis scapulae)
- 7 = olkanivel** (glenohumeraalinivel, articulatio glenohumeralis)
- 8 = iso olkakyhmy** (tuberculum majus)
- 9 = pieni olkakyhmy** (tuberculum minus)
- 11 = olkaluun kirurginen kaula**
(collum chirurgicum humeri)
- 12 = solisluu** (clavicula)
- 13 = olkaluun varsi** (corpus humeri)
- 18 = lapaluun harju** (spina scapulae)

AC-nivel



- 1 = solislun lapaluupää**
(extremitas acromialis claviculae)
- 2 = olkalisäke** (acromion)
- 3 = olkalisäke-solislunivel**
(AC-nivel, akromioklavikulaarinivel, articulatio acromioclavicularis)
- 4 = olkaluun pää** (caput humeri)
- 5 = korppilisäke** (processus coracoideus)
- 12 = solisluu** (clavicula)
- 14 = lapaluun yläkulma**
(angulus superior scapulae)

HUS Kuvantaminen	OPAS	Versio: 5	s. 3/3
Radiologia	Natiivi	Voimaantulopäivä: 1.1.2019	
Olkanivelen anatomia, natiiviröntgen			



Lapaluun (scapula) lateraalireuna (kaksi kortikaalireunaa)
Lapaluun (scapula) mediaalireuna

Laatija: Merja Wirtanen

Muut laatijat: Aku Ahonen; Hanna Pietikäinen; Raija Seuri; Tomi Suo-Yrjö

Liittyy tutkimuksiin: NB1AA Olkanivelen natiiviröntgen;

Liittyy tutkimusryhmään:

Lisätieto: Muutettu olkaluun nivelkuoppa > olkanivelen nivelkuoppa (fossa glenoidalis).

Tunniste: 131

Jakelu, intranet: Natiiviprosessi > Ohjeet omalle henkilökunnalle > 1_Natiivikuvantamisen ohjeet > 5_Yläraajojen natiiviröntgentutkimukset

internet: [Ammattilaiselle](#) > [HUS-Kuvantamisen ohjeet](#) > [Natiivitutkimukset](#) > Kuvausoppaat