

HUS-Kuvantaminen	OPAS	Versio: 4	s. 1/2
Radiologia	Natiivi	Voimaantulopäivä: 1.1.2018	
Kynärnivelen natiiviröntgen, hyvän kuvan kriteerit			

Kynärnivelen natiiviröntgen, hyvän kuvan kriteerit

AP

Kynärniveli kuvautuu suorassa AP-suunnassa.



kynärvarsi
kuvailmaisimella,
kipattu (luksaatio)

olkavarsi
kuvailmaisimella,
kipattu (murtuma)

Kuvan rajaus:

- 5 cm kynärvartta ja olkavartta
- ihon pinnasta toiseen

Projektiio:

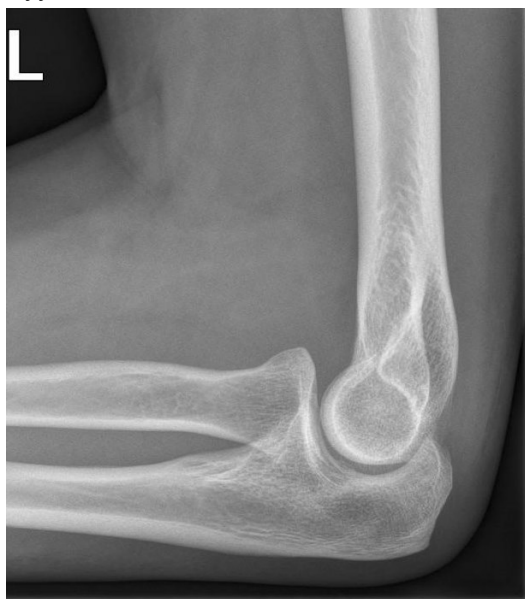
- ojentaja- ja koukistajalisäke profiileissa
- värttinäluun pään n. 1/8 (n. 0,6 cm) kuvautuu kynnäriluun päälle
- kynnärliäke ja olkaluun tela kuvautuvat päällekkäin, kynnärliäke on kynnärliäkekuopassa
- värttinäluun kyhmy profiilissa mediaalisesti
- värttinäluun pään nivelpinta ei kuvaudu
- nivelrako avoin
- kynnärvarsi kuvailmaisimella:
- proksimaalinen värttinäluu ja kynnäriluun ilman kiertymää ja vääristymää
- värttinäluun tyvi, kaula ja värttinäluun kyhmy kuvautuvat hieman kynnäriluun tyviosan päälle
- nivelrako osittain avoin
- distaalinen olkavarsi lyhentynyt
- olkavarsi kuvailmaisimella:
- distaalinen olkavarsi ilman kiertymää ja vääristymää, ojentaja- ja koukistajalisäke profiilissa
- proksimaalinen värttinäluu kuvautuu kynnäriluun päälle
- kynnärniveli kiinni
- proksimaalinen kynnärvarsi suuresti lyhentynyt

Muuta;

- kynnärliäkkeen ääriiviivat erottuvat

SIVU

Kynärniveli kuvautuu suorassa sivusuunnassa.



Kuvan rajaus:

- 5 cm kynärvartta ja olkavartta
- ihon pinnasta toiseen

Projektiio:

- koukistaja- ja ojentajalisäkkeet päällekkäin
- olkaluuhun kuvautuu kolme sisäkkäistä kaarta, joita muodostavat kynnäriluun telalovi, olkaluun värttinänasta ja mediaalinen olkaluun tela (*medial trochlea*)
- värttinänastan distaalipinta ja *medial trochlea* lähes päällekkäin
- värttinänastan anteriorinen pinta ja mediaalinen olkaluun tela lähes kohdakkain
- värttinäluun pään anteriorinen pinta ja varisliäke päällekkäin
- värttinäluun pään proksimaalipinta ja varisliäke päällekkäin
- olka-värttinäluuniveli avoin
- puolet värttinäluun päästä kuvautuu kynnäriluun varisliäkkeen päälle
- värttinäluun kyhmy ei ole profiilissa ja kynnärliäke profiilissa

Muuta:

- kynnärliäkkeen ääriiviivat sekä mahdollisesti koholla olevat rasvatynnyt (anteriorinen, supinaattori, posteriorinen) erottuvat
- kynnärniveli 90° kulmassa

HUS-Kuvantaminen	OPAS	Versio: 4	s. 2/2
Radiologia	Natiivi	Voimaantulopäivä: 1.1.2018	
Kyynärnivelen natiiviröntgen, hyvän kuvan kriteerit			

CAPITULUM RADII –projektio (aksiolateraalinen)

Kyynärnivel kuvautuu olkavarren akseliin nähden 45° lateromediaalisessa suunnassa.



Kuvan rajaus:

- 3 cm kyynärvartta ja olkavartta
- ihon pinnasta toiseen

Projektiio:

- värttinäluun pää kuvautuu vapaana tai vain hiukan kyynärluun kanssa päällekkäin, linjassa varislisäkkeen kanssa
 - kyynärluun varislisäke venyneenä profiilissa
 - mediaalinen olkaluun tela kuvautuu vapaana, distalisesti olkaluun värttinänastasta
 - kyynärluun varislisäkkeen ja olkaluun telan välinen nivelrako avoin
 - värttinänasta proksimaalisesti mediaaliseen telaan nähden, eivät kuvaudu päällekkäin
 - värttinäluun pää kuvautuu vain korppilisäkkeen anteriorisen kärjen päälle
 - kyynärnivel on avoin
 - värttinänastan anteriorinen pinta ja mediaalinen tela lähes päällekkäin
 - värttinäluun pään proksimaalinen pinta ja korppilisäke päällekkäin
- Ranne sivuasennossa: värttinäluun pään anteriorinen ja posteriorinen pinta kuvautuvat profiilissa
- Ranne PA-asennossa: värttinäluun pään mediaalinen ja lateraalinen pinta kuvautuvat profiilissa

Muuta:

- värttinäluun pää kuvautuu kokonaan
- kyynärpää 90° kulmassa

Liittyvät ohjeet

HUS-Kuvantamisen ohjeistus

- [Kyynärnivelen anatomia, natiiviröntgen](#)

Laatija: Merja Wirtanen

Muut laatijat: Maria Einola;Annikki Leinonen;Hanna Pietikäinen;Antti Pitkänen;Raija Seuri;Tomi Suo-Yrjö

Liittyy tutkimuksiin: NC1AA Kyynärnivelen natiiviröntgen;

Liittyy tutkimusryhmään:

Lisätieto: Muutos edelliseen: ohje tarkistettu, ei muutoksia

Jakelu, intranet: Natiiviprosessi > Ohjeet omalle henkilökunnalle > 1_Natiivikuvantamisen ohjeet > 5_Yläraajojen natiiviröntgentutkimukset

internet: [Ammattilaiselle](#) > [HUS-Kuvantamisen ohjeet](#) > [Natiivitutkimukset](#) > Kuvausoppaat