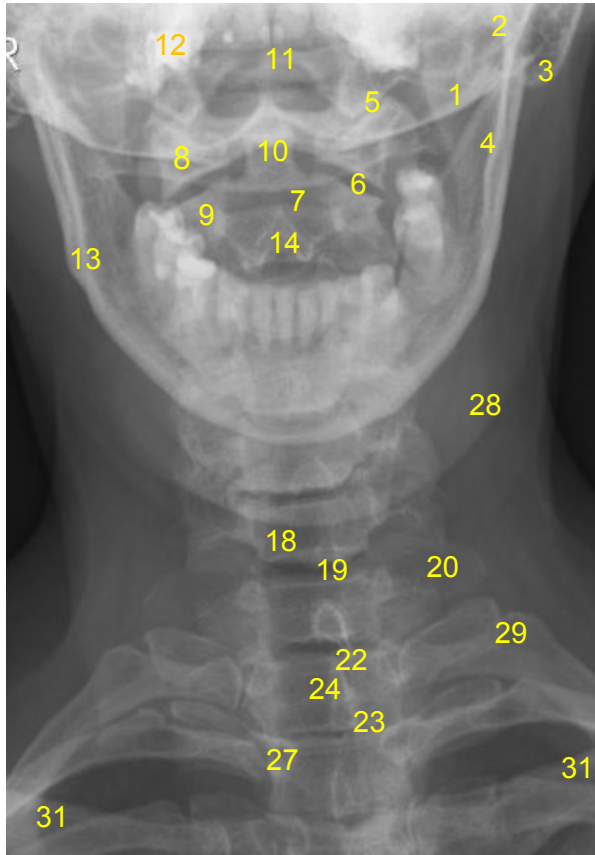


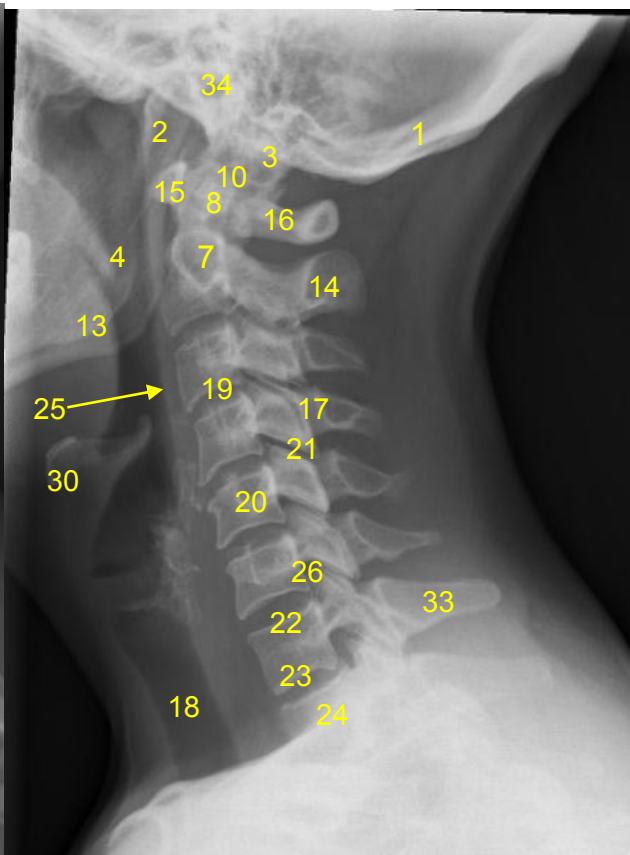
<b>HUS-Kuvantaminen</b>	<b>OPAS</b>	Versio: 3	s. 1/3
Radiologia	Natiivi	Voimaantulopäivä: 1.1.2017	
Kaularangan anatomia, natiiviröntgen			

## Kaularangan anatomia, natiiviröntgen

AP



Sivu

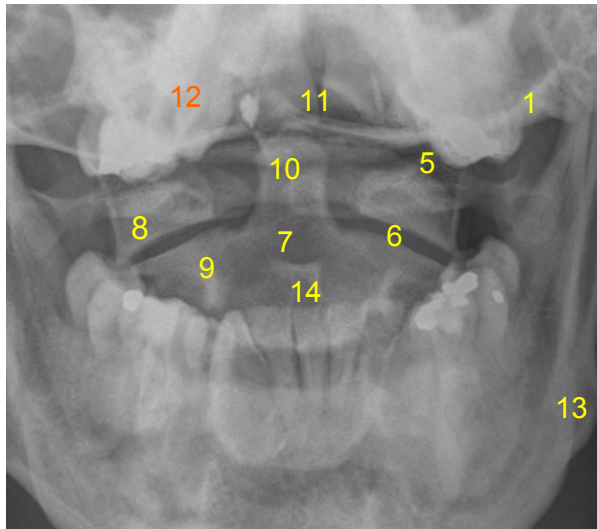


- 1 = takaraivoluu** (oksiptaaliluu, os occipitale)  
**2 = alaleukaluun nivelnasta**  
(mandibulan kondyyli, condylus mandibulae)  
**3 = kartiolisäke** (processus mastoideus)  
**4 = alaleukaluun haara** (ramus mandibulae)  
**5 = ylempi niskanivel**  
(articulatio atlantooccipitalis)  
**6 = kannattaja-kiertonikamanivel**  
(C1 ja C2 välinen nivel, atlantoakssiaalinel,  
articulatio atlantoaxialis)  
**7 = kaulanikama C2,**(aksis, kiertonikama, axis)  
**8 = kaulanikama C1** (kannattajanikama, atlas)  
**9 = kaulanikaman C1 sivuosa**  
(massa lateralis atlantis)  
**10 = kaulanikaman C2 hammas** (dens)  
**11 = niska-aukko** (foramen magnum)  
**12 = yläleuan hampaat**  
**13 = leukakulma** (angulus mandibulae)  
**14 = okahaarake** (processus spinosus)  
**15 = kaulanikaman C1 (atlas) anteriorinen kaari**  
**16 = kaulanikaman C1 (atlas) posteriorinen kaari**

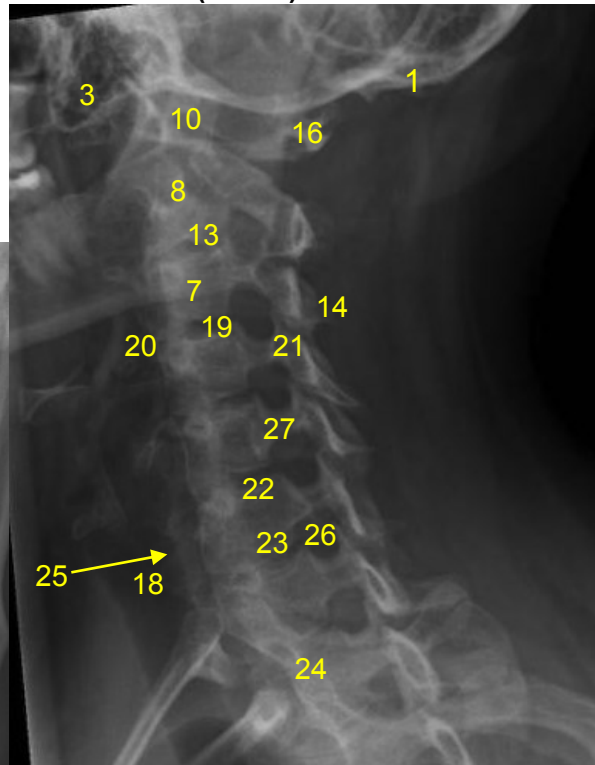
- 17 = nikamankaaren levy**  
(lamina, lamina arcus vertebrae)  
**18 = henkitorvi** (trachea)  
**19 = nikamaväli** (intervertebraaliväli)  
**20 = poikkihaarake** (processus transversus)  
**21 = C4 ja C5:n fasettinivel** (articulatio zygapophyseales)  
**22 = yläpäätelevy**  
**23 = alapäätelevy**  
**24 = rintanikama T1**  
**25 = prevertebraalinen pehmytosa**  
**26 = nikamaväliaukko** (intervertebral foramen)  
**27 = nikaman varsi** (pedikkeli, pediculum arcus vertebrae)  
**28 = alaleuan pehmytosa**  
**29 = 1. kylkiluu** (costa)  
**30 = kieliluu** (os hyoideum)  
**31 = solisluu** (clavicula)  
**32 = olkaluu** (humerus)  
**33 = kaulanikama C7:n okahaarake,**  
(vertebra prominens ”esiin työntyvä nikama”)  
**34 = korvakäytävä** (meatus acusticus externus)

<b>HUS-Kuvantaminen</b>	<b>OPAS</b>	Versio: 3	s. 2/3
Radiologia	Natiivi	Voimaantulopäivä: 1.1.2017	
Kaularangan anatomia, natiiviröntgen			

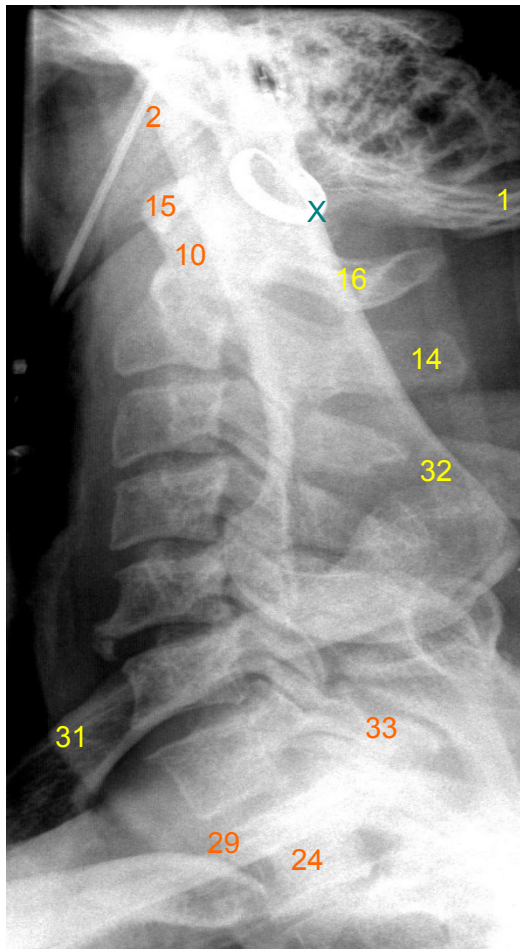
## Dens



## Viisto (vasen)



## Baletti



- 1 = takaraivoluu** (oksipitaaliluu, os occipitale)
  - 2 = alaleukaluun nivelnasta**  
(mandibulan kondyyli, condylus mandibulae)
  - 3 = kartiolisäke** (processus mastoideus)
  - 5 = ylempi niskanivel** (articulatio atlantooccipitalis)
  - 6 = kannattaja-kiertonikamanivel** (C1 ja C2 välinen nivel, atlantoakssiaalinenivel, articulatio atlantoaxialis)
  - 7 = kaulanikama C2** (aksis, kiertonikama, axis)
  - 8 = kaulanikama C1** (kannattajanikama, atlas)
  - 9 = kaulanikaman C1 sivuosa** (massa lateralis atlantis)
  - 10 = kaulanikama (C2):n hammas** (dens)
  - 11 = niska-aukko** (foramen magnum)
  - 12 = yläleuan hampaat**
  - 13 = leukakulma** (angulus mandibulae)
  - 14 = okahaarake** (processus spinosus)
  - 15 = kaulanikaman C1 (atlas) anteriorinen kaari**
  - 16 = kaulanikaman C1 (atlas) posteriorinen kaari**
  - 18 = henkitorvi** (trachea)
  - 19 = nikamaväli** (intervertebraaliväli)
  - 20 = poikkihaarake** (processus transversus)
  - 21 = C4 ja C5:n fasettinivel** (articulatio zygapophyseales)
  - 22 = yläpäätelevy**
  - 23 = alapäätelevy**
  - 24 = rintanikama T1**
  - 25 = prevertebraalinen pehmytosa**
  - 26 = nikamaväliaukko** (intervertebral foramen)
  - 27 = nikaman varsi** (pedikkeli, pediculum arcus vertebrae)
  - 29 = 1. kylkiluu** (costa)
  - 30 = kieliluu** (os hyoideum)
  - 31 = solisluu** (clavicula)
  - 32 = olkaluu** (humerus)
  - 33 = kaulanikama C7:n okahaarake**, (vertebra prominens, ”esiin työntyvä nikama”)
- x = korvakoru

<b>HUS-Kuvantaminen</b>	<b>OPAS</b>	Versio: 3	s. 3/3
Radiologia	Natiivi	Voimaantulopäivä: 1.1.2017	
Kaularangan anatomia, natiiviröntgen			

## Liittyvät ohjeet

### HUS-Kuvantamisen ohjeistus

- [Nikama - Anatomiaa, PowerPoint-esitys](#)

Laatija: Merja Wirtanen

Muut laatijat: Maria Einola;Annikki Leinonen;Kirsi Metsämäki;Antti Pitkänen;Raija Seuri

Liittyy tutkimuksiin: NA1AA Kaularangan natiiviröntgen; NA1YA Kaularangan natiiviröntgen ilman lausuntoa; NA1EA Kaularangan röntgen, taivutuskuvat; NA8YA Kaularangan röntgen, taivutuskuvat, ilman lausuntoa;

Lisätieto: Muutos edelliseen: Muutettu asettelu ja numerointi. Lisätty dens-kuva ja not 5, 9, 22, 23, 26, 28 sekä liittyvät ohjeet.

Jakelu, intranet: [Natiiviprosessi](#) > [Ohjeet omalle henkilökunnalle](#) > 1\_Natiivikuvantamisen ohjeet > 4\_Selkärangan natiiviröntgen-tutkimukset

internet: [Ammattilaiselle](#) > [HUS-Kuvantamisen ohjeet](#) > [Natiivitutkimukset](#) > Kuvausoppaat