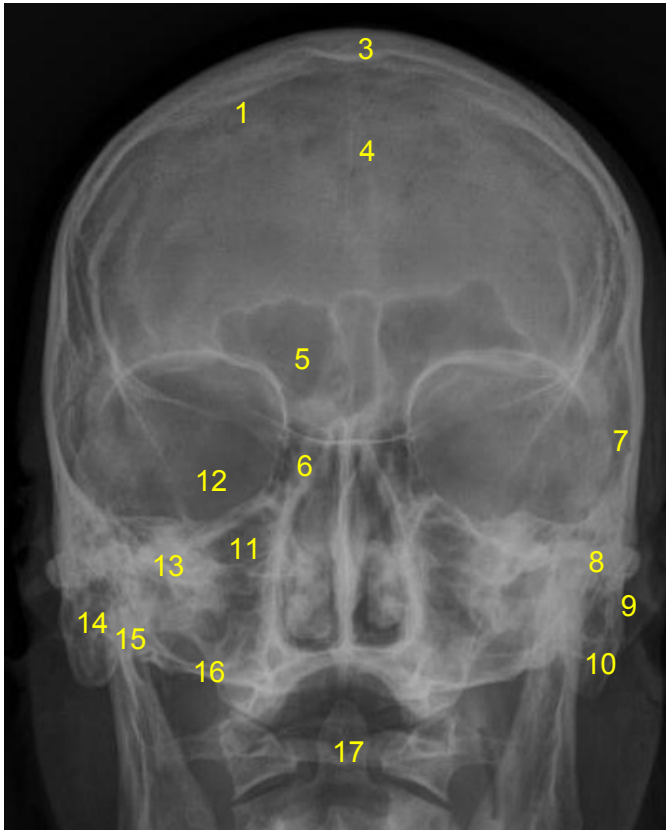


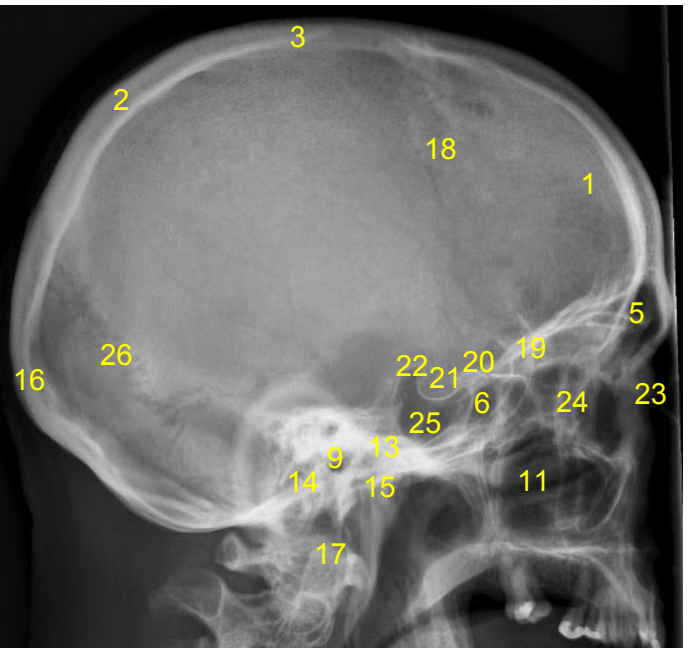
HUS-Kuvantaminen	OPAS	Versio: 3	s. 1/2
Radiologia	Natiivi	Voimaantulopäivä: 1.1.2017	
Kallon anatomia, natiiviröntgen			

Kallon anatomia, natiiviröntgen

AP



Sivu

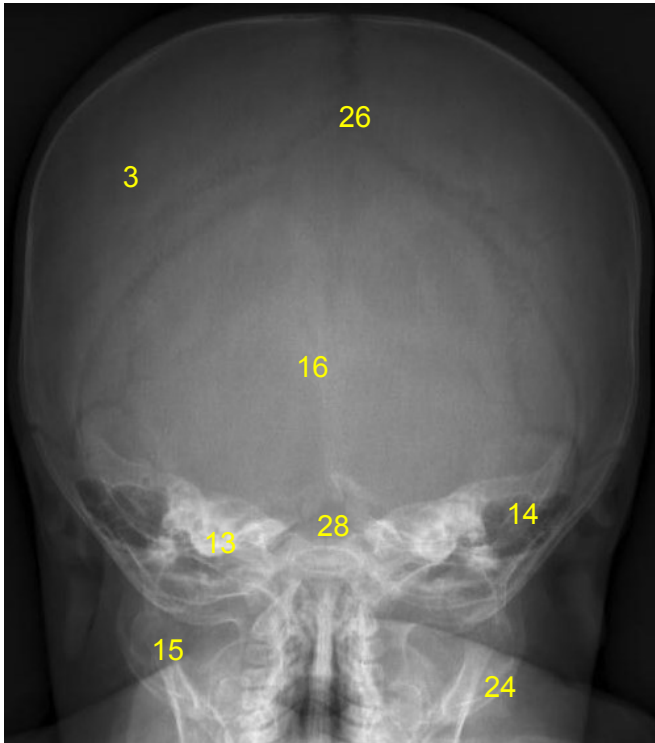


- 1 = otsaluu** (os frontale)
- 2 = kallonluun a)ulompi ja b)sisempi tiivis kerros a)luukalvon ja b)hohkaluun alla** (lamina externa ja interna, välissä kallon luuhohka (diploe))
- 3 = päälaki** (vertex)
- 4= nuolisauma** (sagittaalisutura, sutura sagittalis)
- 5 = otsaontelo** (frontaalisinus, sinus frontalis)
- 6 = seualokero** (ethmoidaalilokero, cellulae ethmoidales)
- 7 = otsaluu-poskiluusauma** (sutura frontozygomatica)
- 8 = poskikaari** (arcus zygomaticus)
- 9 = korvakäytävä** (meatus acusticus externus)
- 10 = kartiolisäke** (processus mastoideus)
- 11 = poskiontelo** (maksillaarisinus, sinus maxillaris)
- 12 = silmäkuoppa** (orbita)
- 13 = ohimoluun kallio-osa** (pars petrosa ossis temporalis)
- 14 = kartiolokerot** (kartiolisäkkeen ilmalokerosto, cellulae mastoideae)
- 15 = alaleukaluun nivelnasta** (mandibulan kondyyli, condylus mandibulae)

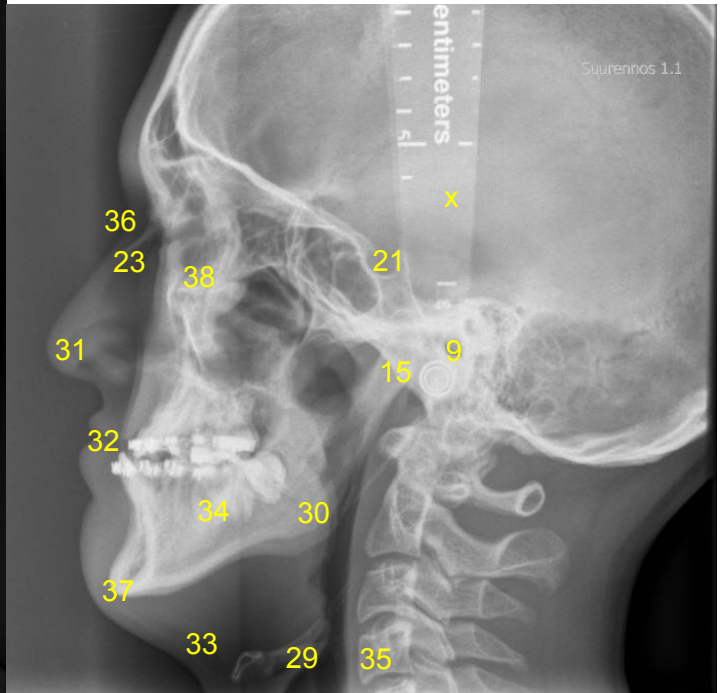
- 16 = takaraivo** (occiput)
- 17 = kannattajanikaman C2 (atlas) hammas** (dens)
- 18 = kietosauma** (kruunusauma, koronaalisutura, sutura coronalis)
- 19 = kitaluun isosiivet** (ala major ossis sphenoidalis)
- 20 = kitaluun pikkusiivet** (ala minor ossis sphenoidalis)
- 21 = aivolisäkekuoppa, turkingsatula** (fossa hypophysialis, pituitary fossa, sella turcica)
- 22 = satulan selkä** (dorsum sellae)
- 23 = nenäluu** (os nasale)
- 24 = poskiluu** (os zygomaticum)
- 25 = kitaluun ontelot** (sfenoidaaliontelot, sinus sphenoidalis)
- 26 = takaraivosauha** (sutura lambdoidea)

HUS-Kuvantaminen	OPAS	Versio: 3	s. 2/2
Radiologia	Natiivi	Voimaantulopäivä: 1.1.2017	
Kallon anatomia, natiiviröntgen			

½-aksiaali



Kefalometrinen kallo, kallolaterali



- 3 = päälakiluu** (os parietale)
9 = korvakäytävät (meatus acusticus externus)
13 = ohimoluun kallio-osa (pars petrosa ossis temporalis)
14 = kartiolokerot (kartiolisäkkeen ilmalokerot, cellulae mastoideae)
15 = alaleukaluun nivelnasta (mandibulan kondyyli, condylus mandibulae)
16 = takaraivoluu (os occipitale)
21 = aivolisäkekuoppa, turkinsatula (fossa hypophysialis, pituitary fossa, sella turcica)
24 = poskiluu (os zygomaticum)
26 = takaraivosauga (sutura lamboidea)
28 = niska-aukko (foramen magnum)
29 = kieliluu (os hyoideum)
30 = leukakulma (angulus mandibulae)
31 = nenän kärki (apex nasi)
32 = huulet (labia oris)
33 = leuanalus
34 = hampaanjuuri (radix dentis)
35 = kaulanikama C4
36 = nenäntyvipiste (nasion)
37 = leuan kärki
38 = silmäkuopan pohja (silmäkuopan alaseinä, paries inferior orbitae)
x = päätuki, jossa korvatapit

Liittyvät ohjeet

HUS-Kuvantamisen ohjeistus

- [Alaleuan anatomia, natiiviröntgen](#)
- [Intraoraali, Hampaan anatomia, natiiviröntgen](#)

Laatija: Merja Wirtanen

Muut laatijat: Maria Einola; Annikki Leinonen; Kirsi Metsämäki; Antti Pitkänen; Raija Seuri

Liittyvät tutkimuksiin: AA1AA Kallon natiiviröntgen; AA6AA Kallon saumojen natiiviröntgen; AA7AA Shuntin natiiviröntgen; EB1MA Kefalometria, kallon mittaus röntgenillä (ilman lausuntoa);

Lisätieto: Muutos edelliseen: Asettelyä muutettu, lisätty numerot 36-38 sekä liittyvät ohjeet.

Jakelu, intranet: [Natiiviprosessi](#) > [Ohjeet omalle henkilökunnalle](#) > 1_Natiivikuvantamisen ohjeet > 1_Pään natiiviröntgentutkimukset

internet: [Ammattilaiselle](#) > [HUS-Kuvantamisen ohjeet](#) > [Natiivitutkimukset](#) > Kuvausoppaat