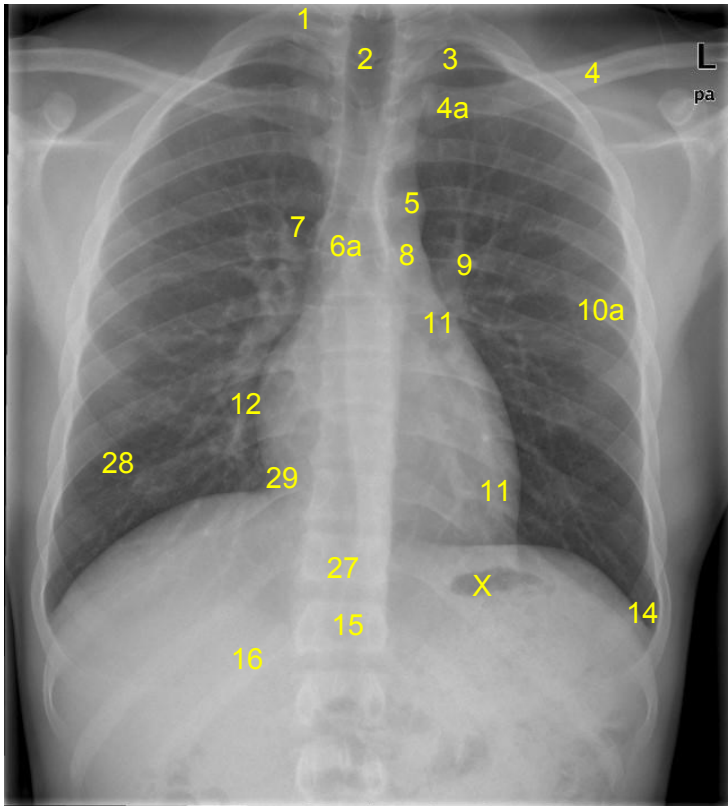


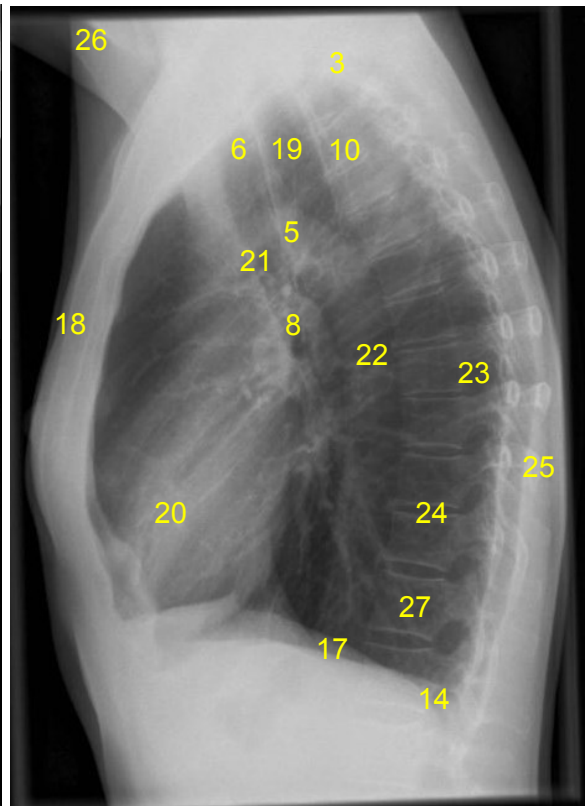
HUS-Kuvantaminen	OPAS	Versio: 3	s. 1/2
Radiologia	Natiivi	Voimaantulopäivä: 1.1.2017	
Thoraxin anatomia, natiiviröntgen			

Thoraxin anatomia, natiiviröntgen

PA



Sivu



- 1 = 1. kylkiluu**
2 = okahaarake (processus spinosus)
3 = keuhkon kärki (apex pulmonis)
4 = solisluu (clavicula)
4a = solisluun rintalastapää
 (mediaalipää, extremitas sternalis claviculae)
5 = aortan kaari (arcus aortae)
6 = henkitorvi (trachea)
6a = henkitorven haaraumakohta
 (trakean bifurkaatio, bifurcatio tracheae)
7 = yläonttolaskimo (vena cava superior)
8 = keuhkovaltimorunko (truncus pulmonalis)
9 = keuhkoportti (hilus)
10 = lapaluu (scapula)
10a = lapaluun mediaalireuna
 (margo medialis scapulae)
11 = sydämen vasen eteinen
 (atrium cordis sinistrum)
12 = sydämen oikea eteinen (atrium cordis dextrum)
13 = sydämen vasen kammio
 (ventriculus cordis sinister)
14 = keuhkon soppi (kostofreeninen kulma)
15 = rintanikama T12

- 16 = 12. kylkiluu**
17 = palleankaari (diaphragm)
18 = rintalasta (sternum)
19 = ruokatorvi (esofagus)
20 = sydän (cor)
21 = nouseva aortta (aorta ascendens)
22 = laskeva aortta (aorta descendens)
23 = nikamaväliaukko (juuriaukko,
 foramen intervertebralis)
24 = nikamaväli
25 = kylkiluun takaosa
26 = olkavarsi
27 = nikamansolmu (corpus vertebrae)
28 = 6. kylkiluun etuosa
29 = 10. kylkiluun takaosa
 X = ilmaa vatsalaukussa

HUS-Kuvantaminen	OPAS	Versio: 3	s. 2/2
Radiologia	Natiivi	Voimaantulopäivä: 1.1.2017	
Thoraxin anatomia, natiiviröntgen			

Laatija: Merja Wirtanen

Muut laatijat: Maria Einola; Annikki Leinonen; Kirsi Metsämäki; Antti Pitkänen; Raija Seuri

Liittyy tutkimuksiin: GD1AA Thoraxin natiiviröntgen; GD1PA Thoraxin natiiviröntgen, yksi projektiio; GD1QA Thoraxin natiiviröntgen makuuasennossa; GD1UA Thoraxin natiiviröntgen radiologian yksikön ulkopuolella;

Liittyy tutkimusryhmään:

Lisätieto: Muutos edelliseen: asettelu ja numeroinnit muutettu. Not 4, 27, 28, 10 lisätty ainakin toiseen projektiioon.

Jakelu, intranet: [Natiiviprosessi](#) > [Ohjeet omalle henkilökunnalle](#) > 1_Natiivikuvantamisen ohjeet > 2_Kaulan ja rintakehän natiiviröntgentutkimukset

internet: [Ammattilaiselle](#) > [HUS-Kuvantamisen ohjeet](#) > [Natiivitutkimukset](#) > Kuvausoppaat