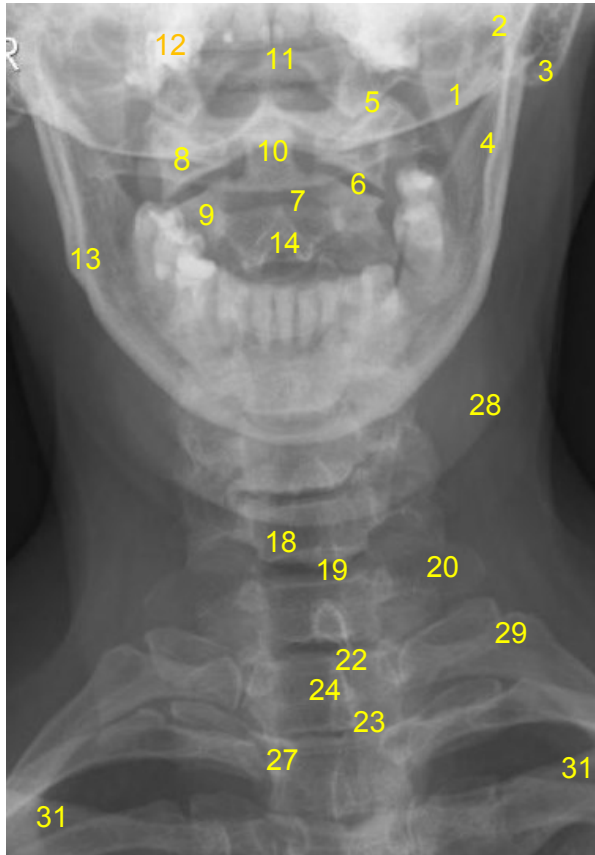
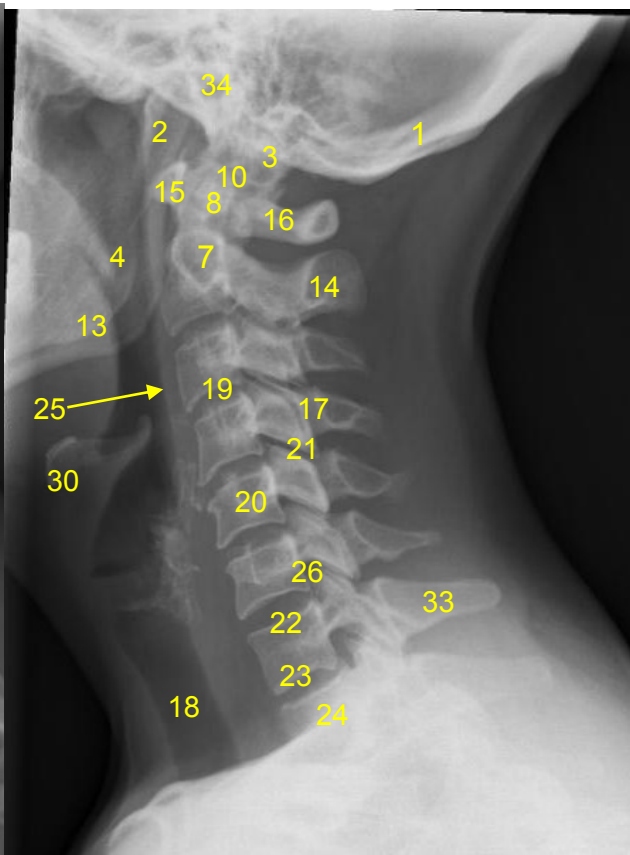


Kaularangan anatomia, natiiviröntgen

AP



Sivu



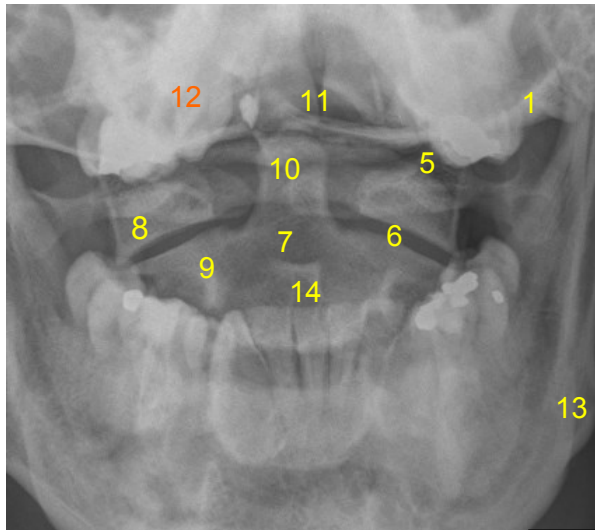
- 1 = takaraivoluu** (okspitaaliluu, os occipitale)
- 2 = alaleukaluun nivelnasta**
(mandibulan kondyyli, condylus mandibulae)
- 3 = kartiolisäke** (processus mastoideus)
- 4 = alaleukaluun haara** (ramus mandibulae)
- 5 = ylempi niskanivel**
(articulatio atlantooccipitalis)
- 6 = kannattaja-kiertonikamanivel**
(C1 ja C2 välinen nivel, atlantoaksiaalinen nivel, articulatio atlantoaxialis)
- 7 = kaulanikama C2** (aksis, kiertonikama, axis)
- 8 = kaulanikama C1** (kannattajanikama, atlas, (massa lateralis atlantis)
- 9 = kaulanikaman C2 sivuosa**
- 10 = kaulanikaman C2 hammas**
(kiertonikaman hammas, dens)
- 11 = niska-aukko** (foramen magnum)
- 12 = yläleuan hampaat**
- 13 = leukakulma** (angulus mandibulae)
- 14 = okahaarake** (processus spinosus)
- 15 = kaulanikaman C1 (atlas) anteriorinen kaari**
- 16 = kaulanikaman C1 (atlas) posteriorinen kaari**

- 17 = nikamankaaren levy**
(lamina, lamina arcus vertebrae)
- 18 = henkitorvi** (trachea)
- 19 = nikamaväli** (intervertebraaliväli)
- 20 = poikkihaarake** (processus transversus)
- 21 = C4 ja C5:n fasettinivel**
(articulatio zygapophysealis)
- 22 = yläpäätelevy**
(päätelevy lamina arcus vertebrae)
- 23 = alapäätelevy**
- 24 = rintanikama T1** (vertebra thoracica)
- 25 = prevertebraalinen pehmytosa**
- 26 = nikamaväliaukko** (juuriaukko, foramen intervertebrale)
- 27 = nikamankaaren varsi** (pedikkeli, pediculus arcus vertebrae)
- 28 = alaleuan pehmytosa**
- 29 = 1. kylkiluu** (costa)
- 30 = kieliluu** (os hyoideum)
- 31 = solisluu** (clavicula)
- 32 = olkaluu** (humerus)
- 33 = kaulanikama C7:n okahaarake,**
(vertebra prominens, ”esiin työntyvä nikama”)
- 34 = korvakäytävä** (meatus acusticus externus)

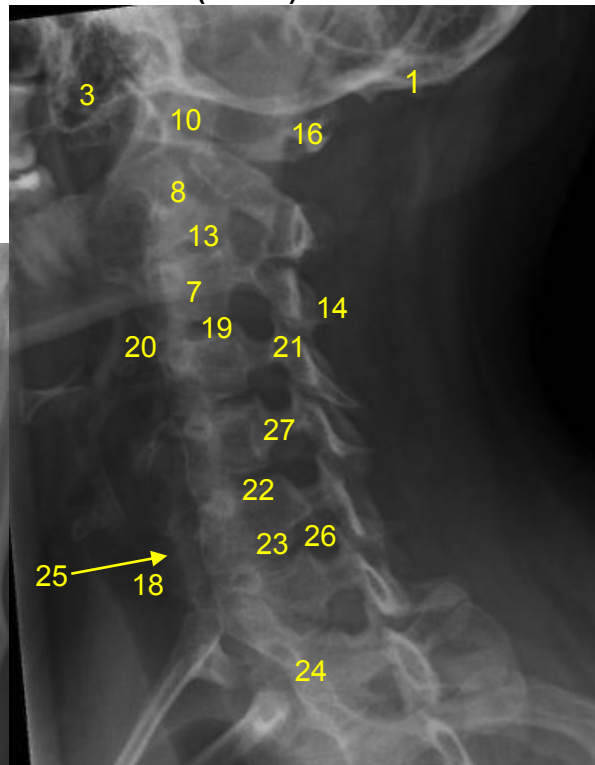
Suulaki, ks [kasvonluiden anatomia](#)

HUS Kuvantaminen	OPAS	Versio: 5	s. 2/3
Radiologia	Natiivi	Voimaantulopäivä: 1.1.2019	
Kaularangan anatomia, natiiviröntgen			

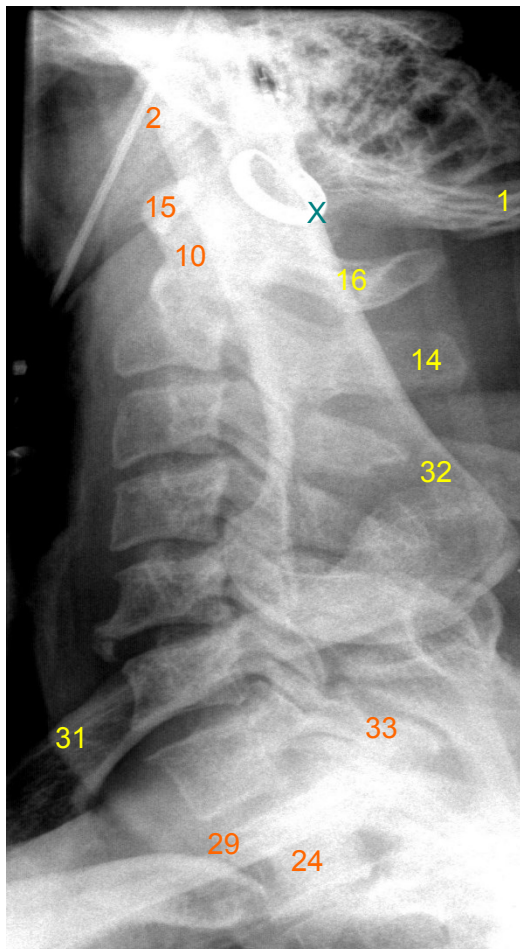
Dens



Viisto (vasen)



Baletti



- 1 = takaraivoluu** (oksipitaaliluu, os occipitale)
- 2 = alaleukaluun nivelnasta**
(mandibulan kondyyli, condylus mandibulae)
- 3 = kartiolisäke** (processus mastoideus)
- 5 = ylempi niskanivel** (articulatio atlantooccipitalis)
- 6 = kannattaja-kiertonikamanivel** (C1 ja C2 välinen nivel, atlantoakiaalinivel, articulatio atlantoaxialis)
- 7 = kaulanikama C2** (aksis, kiertonikama, axis)
- 8 = kaulanikama C1** (kannattajanikama, atlas)
- 9 = kaulanikaman C1 sivuosa** (massa lateralis atlantis)
- 10 = kaulanikama (C2):n hammas** (kiertonikaman hammas, dens)
- 11 = niska-aukko** (foramen magnum)
- 12 = yläleuan hampaat**
- 13 = leukakulma** (angulus mandibulae)
- 14 = okahaarake** (processus spinosus)
- 15 = kaulanikaman C1 (atlas) anteriorinen kaari**
- 16 = kaulanikaman C1 (atlas) posteriorinen kaari**
- 18 = henkitorvi** (trachea)
- 19 = nikamaväli** (intervertebraaliväli)
- 20 = poikkihaarake** (processus transversus)
- 21 = C4 ja C5:n fasettinivel** (articulatio zygapophysealis)
- 22 = yläpäätelevy** (päätelevy lamina arcus vertebrae)
- 23 = alapäätelevy**
- 24 = rintanikama T1** (vertebra thoracica)
- 25 = prevertebraalinen pehmytosa**
- 26 = nikamaväliaukko** (juuriaukko, foramen intervertebrale)
- 27 = nikamankaaren varsi** (pedikkeli, pediculus arcus vertebrae)
- 29 = 1. kylkiluu** (costa)
- 30 = kieliluu** (os hyoideum)
- 31 = solisluu** (clavicula)
- 32 = olkaluu** (humerus)
- 33 = kaulanikama C7:n okahaarake**, (vertebra prominens,

HUS Kuvantaminen	OPAS	Versio: 5	s. 3/3
Radiologia	Natiivi	Voimaantulopäivä: 1.1.2019	
Kaularangan anatomia, natiiviröntgen			

Liittyvät ohjeet

HUS Kuvantamisen ohjeistus

- [Nikama - Anatomiaa, PowerPoint-esitys](#)

Laatija: Merja Wirtanen

Muut laatijat: Aku Ahonen;Hanna Pietikäinen;Raija Seuri;Tomi Suo-Yrjö

Liittyy tutkimuksiin: NA1AA Kaularangan natiiviröntgen; NA1YA Kaularangan natiiviröntgen ilman lausuntoa; NA1EA Kaularangan röntgen, taivutuskuvat; NA8YA Kaularangan röntgen, taivutuskuvat, ilman lausuntoa;

Lisätieto: Muutoksia no:n 8, 9, 11, 22, 27

Tunniste: 76

Jakelu, intranet: Natiiviprosessi > Ohjeet omalle henkilökunnalle > 1_Natiivikuvantamisen ohjeet > 4_Selkärangan natiiviröntgen-tutkimukset

internet: [Ammattilaiselle](#) > [HUS-Kuvantamisen ohjeet](#) > [Natiivitutkimukset](#) > Kuvasoppaat