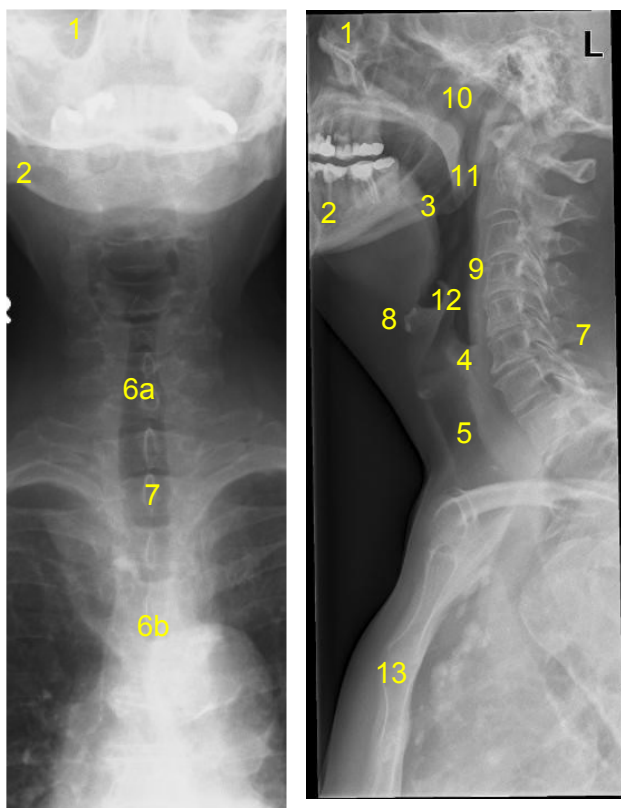


HUS Kuvantaminen	OPAS	Versio: 4	s. 1/1
Radiologia	Natiivi	Voimaantulopäivä: 3.9.2018	
Henkitorven anatomia, natiiviröntgen			

Henkitorven anatomia, natiiviröntgen

AP

SIVU



- | |
|---|
| <p>1 = poskiontelo (maksillaarisinus, sinus maxillaris)
 2 = alaleukaluu (mandibula)
 3 = leukakulma (alaleukaluun kulma, angulus mandibulae)
 4 = kilpirusto (cartilago thyroidea)
 5 = henkitorvi (trachea)
 6a = henkitorven yläosa (proksimaalinen trakea)
 6b = henkitorven haarautumiskohta (trakean bifurkaatio, bifurcatio tracheae)
 7 = nikaman okahaarake (processus spinosus)
 8 = kieliluu (os hyoideum)
 9 = nieluntakainen alue (retropharyngeaalitila)
 10 = nenänielu (nasopharynx)
 11 = suunielu (mesopharynx, oropharynx)
 12 = kurkunkansi (epiglottis)
 13 = rintalasta (sternum)</p> |
|---|

Laatija: Merja Wirtanen

Muut laatijat: Maria Einola; Hanna Pietikäinen; Antti Pitkänen; Raija Seuri; Tomi Suo-Yrjö

Liittyy tutkimuksiin: GB1AA Henkitorven natiiviröntgen (trakea);

Lisätieto: Ohje tarkistettu, no 2 lisätty 'luu', no 3 vaihdettu ternien järjestystä.

Tunniste: 13

Jakelu, intranet: Ohjeet omalle henkilökunnalle > 1_Natiivikuvantamisen ohjeet > 2_Kaulan ja rintakehän natiiviröntgentutkimukset

internet: [Ammattilaiselle](#) > [HUS-Kuvantamisen ohjeet](#) > [Natiivitutkimukset](#) > Kuvausoppaat