

HUS Kuvantaminen	OPAS	Versio: 5	s. 1/2
Radiologia	Natiivi	Voimaantulopäivä: 1.1.2019	
Polvilumpion natiiviröntgen, hyvän kuvan kriteerit			

Polvilumpion natiiviröntgen, hyvän kuvan kriteerit

AP/PA

Polvilumpio kuvautuu suorassa AP/PA-suunnassa.



Kuvan rajaus:

- 3 cm polvilumpion yläpuolelta 3 cm sen alapuolelle
- ihon pinnasta toiseen

Projektio:

- reisiluun nivelnastat symmetriset
- polvilumpio keskilinjassa tai hiukan lateraalisesti reisi- luun distaaliosan päällä
- sääriluun yläpinnan nivelpintojen väliharju keskellä, reiden nivelnastojen välissä
- sääriluun nivelnastojen etu- ja takaosat päällekkäin

Muuta:

- distaalinen reisi kuvautuu polvilumpion läpi

SIVU

Polvilumpio kuvautuu suorassa sivusuunnassa.



Kuvan rajaus:

- 3 cm polvilumpion yläpuolelta 3 cm sen alapuolelle, rajaus mahdollisimman pieni, mutta polvinivel näkyv
- polvilumpion etupuoleisesta pehmytosasta reiden nivelnastojen takaiseen pehmytosaan

Projektio:

- reisiluun nivelnastojen (kondyylien) posteriorisen osat päällekkäin
- sääriluun nivelnastat päällekkäin
- polvilumpion ja reisiluun välinen nivel avoin
- sääriluu-reisiluunivel avoin
- polvilumpion takareuna kuvautuu selkeästi, polvilumpio profiilissa (lapsilla: jos luutunut)
- polvi koukussa 20-30°

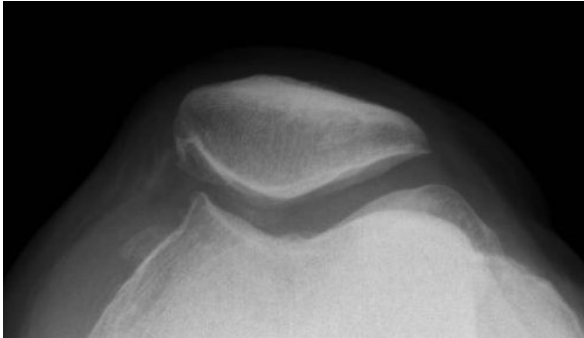
Muuta:

- lumpiojänne, polvilumpion yläpuolinen rasvatyyny, verenpurkaumat sekä nivelessä tai nivelkapselissa oleva ilma erottuvat

HUS Kuvantaminen	OPAS	Versio: 5	s. 2/2
Radiologia	Natiivi	Voimaantulopäivä: 1.1.2019	
Polvilumpion natiiviröntgen, hyvän kuvan kriteerit			

AKSIAALI (tangentiaalinen)

Polvi kuvautuu suorassa aksiaalisessa suunnassa.



Kuvan rajaus:

- polvilumpion yläpuolisesta pehmytosasta sulkuksen alapuolelle, polvilumpion ja reiden sulkus näkyy kokonaan
- ihon pinnasta toiseen

Projektiio:

- polvilumpion ja reisiluun välinen nivel avoin
- polvilumpion takareuna kuvautuu selvästi, polvilumpio profiilissa
- polvilumpio linjassa sulkuksen kanssa
- reisiluun ulkonivelnasta hiukan sisempää korkeammalla
- sääriluu kuvautuu reiden läpi sulkuksen alapuolelle ilman että peittää nivelrakoa

Muuta:

- nivelpinnat arvioitavissa
- anteriorisen reiden pehmytosat eivät kuvaudu nivelraon päälle

polviproteesi:

- polvilumpio suhteessa proteesiin arvioitavissa
- proteesi ja pehmytosat erottuvat

LAURININ PROJEKTIO

Polvilumput kuvautuvat suorassa 20 asteen aksiaalisessa suunnassa.



Kuvan rajaus:

- polvilumpion yläpuolisesta pehmytosasta reisiluun anterioristen nivelnastojen alapuolelle
- oikean polven lateraalireunan ihon pinnasta vasemman polven lateraalireunan ihonpintaan

Projektiio:

- polvilumpioiden ja reisiluiden väliset nivelraot avoimet
- polvilumput profiilissa ja linjassa sulkusten kanssa
- reisiluiden ulkonivelnastat hiukan sisempiä korkeammalla
- sääriluu kuvautuu reiden läpi sulkuksen alapuolelle ilman että peittää nivelrakoa

Muuta:

- polvilumput ja reisien sulkukset näkyvät kokonaan
- anteriorisen reiden pehmytosat eivät kuvaudu nivelraon päälle
- sulkuskulma mitattavissa

Liittyvät ohjeet

HUS Kuvantamisen ohjeistus

- [Polven anatomia, natiiviröntgen](#)

Laatija: Merja Wirtanen

Muut laatijat: Maria Einola; Hanna Pietikäinen; Raija Seuri; Tomi Suo-Yrjö

Liittyy tutkimuksiin: NG2AA Polvilumpion natiiviröntgen; NG2CA Polvilumpioiden natiiviröntgen, erityisprojektiio;

Liittyy tutkimusryhmään:

Lisätieto: AP: Patellan kuvautuminen yhdenmukaistettu polven menettelyohjeen kanssa, kuvausohjeistusta poistettu. Sivua lisätty polven fleksio

Tunniste: 166

Jakelu, intranet: Natiiviprosessi > Ohjeet omalle henkilökunnalle > 1_Natiivikuvantamisen ohjeet > 6_Alaraajojen natiiviröntgentutkimukset

internet: [Ammattilaiselle](#) > [HUS-Kuvantamisen ohjeet](#) > [Natiivitutkimukset](#) > Kuvausoppaat