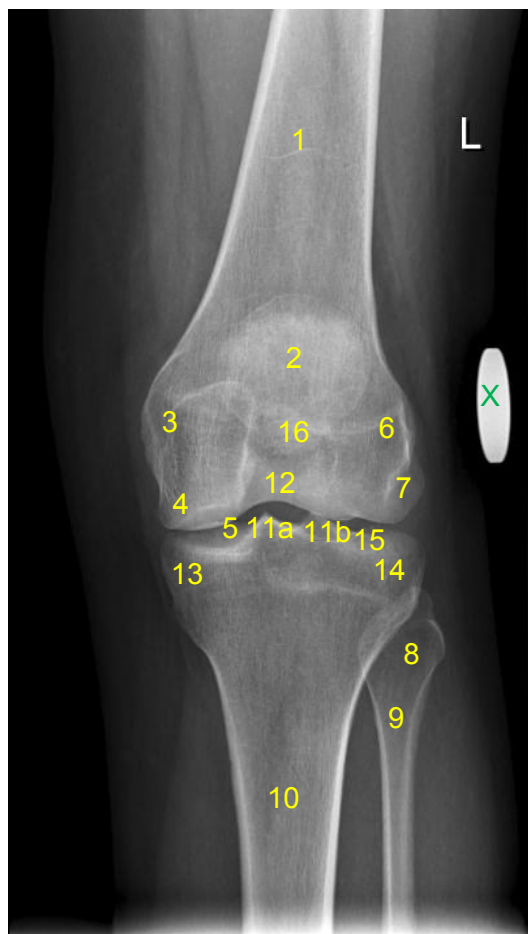


HUS Kuvantaminen	OPAS	Versio: 4	s. 1/2
Radiologia	Natiivi	Voimaantulopäivä: 1.1.2019	
Polven anatomia, natiiviröntgen			

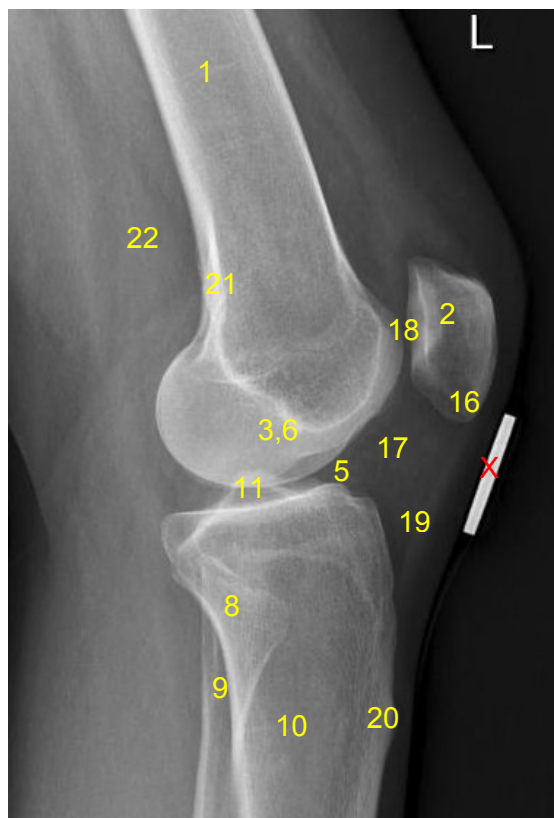
Polven anatomia, natiiviröntgen

AP



- 1 = reisiluun varsi (corpus femoris, femurin diafyysi)
- 2 = polvilumpio (patella)
- 3 = reisiluun sisäsivunasta (femurin mediaalinen epikondyyli, epicondylus medialis femoris)
- 4 = reisiluun sisänivelnasta (femurin mediaalinen kondyyli, condylus medialis femoris)
- 5 = sääri-reisiluunivel (tibiofemoraalinivel, articulatio tibiofemoralis)
- 6 = reisiluun ulkosivunasta (femurin lateraalinen epikondyyli, epicondylus lateralis femoris)
- 7 = reisiluun ulkonivelnasta (femurin lateraalikondyyli, condylus lateralis femoris)
- 8 = pohjeluun pää (caput fibulae)
- 9 = pohjeluun kaula (collum fibulae)
- 10 = sääriluu (tibia)
- 11 = sääriluun yläpinnan nivelpintojen väliharjut (eminentia intercondylaris, (a) medialis et (b) lateralis)
- 12 = nivelnastojen välikuoppa (fossa intercondylaris)
- 13 = sääriluun sisänivelnasta (tibian mediaalikondyyli, condylus medialis tibiae)
- 14 = sääriluun ulkonivelnasta (tibian lateraalikondyyli, condylus lateralis tibiae)
- 15 = sääriluun nivelpinta
- 16 = polvilumpion kärki (apex patellae)
- X = mittalantti

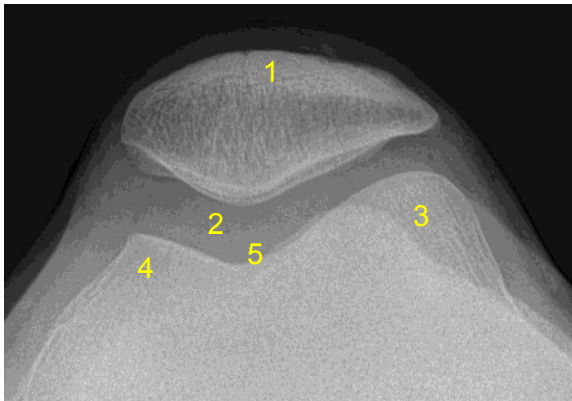
Sivu



- 1 = reisiluun varsi (corpus femoris, femurin diafyysi)
- 2 = polvilumpio (patella)
- 4,6 = reiden sisä- ja ulkonivelnasta (femurin mediaali- ja lateraalikondyyli, condylus lateralis/medialis femoris)
- 5 = sääri-reisiluunivel (tibiofemoraalinivel, articulatio tibiofemoralis)
- 8 = pohjeluun pää (caput fibulae)
- 9 = pohjeluun kaula (collum fibulae)
- 10 = sääriluu (tibia)
- 11 = sääriluun yläpinnan nivelpintojen väliharjut (eminentia intercondylaris)
- 16 = polvilumpion kärki (apex patellae)
- 17 = polvilumpionalainen rasvatyyny (corpus adiposum infrapatellare)
- 18 = polvilumpio-reisiluunivel (patellofemoraalinivel, articulatio patellofemoralis)
- 19 = lumpiojänne (polvilumpiojänne, patellajänne, polvijänne, patellaligamentti, ligamentum patellae)
- 20 = sääriluun kyhmy (tuberositas tibiae)
- 21 = tuberculum adductorium (adductor tubercle)
- 22 = posteriorinen rasvatyyny
- X = mittalantti

HUS Kuvantaminen	OPAS	Versio: 4	s. 2/2
Radiologia	Natiivi	Voimaantulopäivä: 1.1.2019	
Polven anatomia, natiiviröntgen			

Polvilumpio, aksiaali



- 1 = polvilumpio** (patella)
2 = polvilumpio-reisiluunivel (patellofemoraalinivel, articulatio patellofemoralis)
3 = reisiluun ulkonivelnasta (femurin lateraalikondyyli, condylus lateralis femoris)
4 = reisiluun sisänivelnasta (femurin mediaalikondyyli, condylus medialis femoris)
5 = sulkus (sulcus)



Posteriorisesti **reisiluun sisäsivunastan** (femurin mediaalinen epikondyyli, epicondylus medialis femoris) yläpuolella erottuu reiden ison lähentäjähakseen (*m. adductor magnus*) jänteen kiinnittymiskohta tuberculum adductorium (*adductor tubercle*)

Keskellä **reisiluun ulkonivelnastaa** (femurin lateraalikondyyli, condylus lateralis femoris) erottuu osalla ihmisistä matala painauma (*sulcus terminalis*)

Huom! piirroksessa piirretty epikondyyli (sivunasta) ja kondyyli (nivelnasta) yhtenä viivana polven **mediaali-** ja **lateraali**reunojen tunnistamiseksi.

Laatija: Merja Wirtanen

Muut laatijat: Aku Ahonen; Hanna Pietikäinen; Raija Seuri; Tomi Suo-Yrjö

Liittyy tutkimuksiin: NG1AA Polven natiiviröntgen; NG1EA Polvien rasiustutkimus, natiiviröntgen; NG2AA Polvilumpion natiiviröntgen;

Liittyy tutkimusryhmään:

Lisätieto: Muutos edelliseen: Poistettu 'kasvulevy'.

Tunniste: 46

Jakelu, intranet: Natiiviprosessi > Ohjeet omalle henkilökunnalle > 1_Natiivikuvantamisen ohjeet > 6_Alaraajojen natiiviröntgentutkimukset

internet: [Ammattilaiselle](#) > [HUS-Kuvantamisen ohjeet](#) > [Natiivitutkimukset](#) > Kuvausoppaat