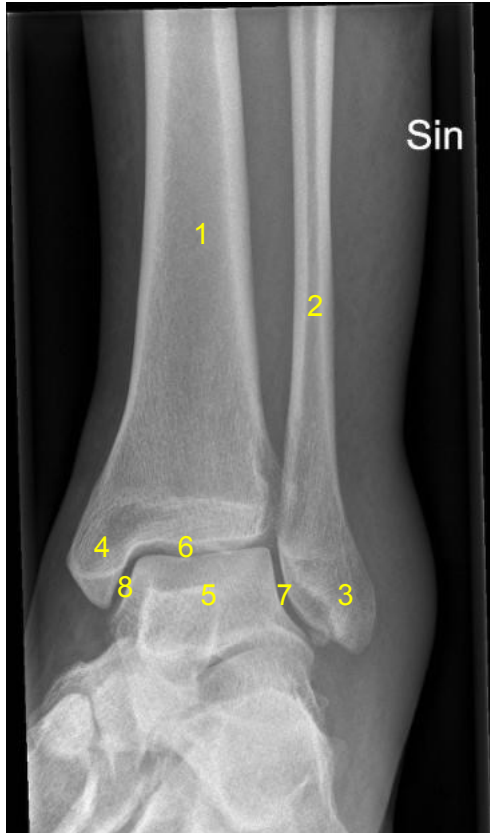


HUS-Kuvantaminen	OPAS	Versio: 3	s. 1/2
Radiologia	Natiivi	Voimaantulopäivä: 1.3.2016	
Nilkan anatomia, natiiviröntgen			

Nilkan anatomia, natiiviröntgen

Viisto (mortise)



- 1 = sääriluu (tibia)
- 2 = pohjeluu (fibula)
- 3 = ulkokehräs (lateraalimalleoli, malleolus lateralis)
- 4 = sisäkehräs (mediaalimalleoli, malleolus medialis)
- 5 = telaluu (talus)
- 6 = sääriluun ja telaluun välinen nivel
- 7 = pohjeluun ja telaluun välinen nivel (lateraalimortise)
- 8 = sisäkehräsen ja telaluun välinen nivel (mediaalimortise)
- 6-8 = Mortise-nivel = ylempi nilkkanivel (talokruuraalinivel, TC-nivel, articulatio talocruralis), nivelhaarukka

Sivu



- 1 = sääriluu (tibia)
- 2 = pohjeluu (fibula)
- 3 = ulkokehräs (lateraalimalleoli, malleolus lateralis)
- 4 = telaluu (talus)
- 5 = kantaluu (calcaneus)
- 6 = veneluu (os naviculare)
- 7 = telaluun ja veneluun välinen nivel (talonavikulaarinivel)
- 8 = nilkkapoukama (sinus tarsi)
- 9 = kuutioluu (os cuboideum)
- 10 = 5. jalkapöytäluun tyvi (basis ossis metatarsi)
- 11 = kantajänteen alaosa (akillesjänne, tendo calcaneus, tendo Achillis)
- 12 = ylempi nilkkanivel (talokruuraalinivel, mortise-nivel)
- 13 = telaluun ja kantaluun välinen nivel
- Alempi nilkkanivel (subtalaarinivel, subtalonivel) = 7 ja 13

HUS-Kuvantaminen	OPAS	Versio: 3	s. 2/2
Radiologia	Natiivi	Voimaantulopäivä: 1.3.2016	
	Nilkan anatomia, natiiviröntgen		



sääriluun **anteriorinen** ja **posteriorinen** reuna

Laatija: Merja Wirtanen

Muut laatijat: Maria Einola; Annikki Leinonen; Kirsi Metsämäki; Antti Pitkänen; Raija Seuri

Liittyy tutkimuksiin: NH1AA Nilkan natiiviröntgen; NH1EA Nilkkojen rasitustutkimus, natiiviröntgen; NH1FA Nilkan kuormitustutkimus;

Liittyy tutkimusryhmään:

Lisätieto: Muutos edelliseen: Lisätty AP-kuvan mortiseen sana nivelhaarukka ja uusi AP-kuva sääriluun anteriorisesta ja posteriorisen reunan tunnistamisesta.

Jakelu, intranet: [Natiiviprosessi](#) > [Ohjeet omalle henkilökunnalle](#) > 1_Natiivikuvantamisen ohjeet > 6_Alaraajojen natiiviröntgentutkimukset

internet: [Ammattilaiselle](#) > [HUS-Kuvantamisen ohjeet](#) > [Natiivitutkimukset](#) > Kuvausoppaat